

### Procesmanagement

Veel bedrijven zijn bezig met Lean programma's waarbij procesmanagement als belangrijke leidraad. Thema's als klantwaarde, ketenoptimalisatie, operational excellence, proces-verbetering en kosten besparen worden door externe of interne consultants doorgevoerd. ENGAGE Modeler is speciaal ontwikkeld om deze consultants te ondersteunen om sneller processen in kaart te brengen, deze bespreekbaar maken om te optimaliseren.

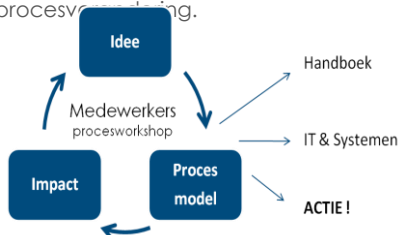
### Procesverbeteringstrajecten

**50% sneller**  
**Direct geïmplementeerd**  
**Meer alternatieven**

### Procesdiscussies met medewerkers

Door medewerkers te betrekken in procesvastlegging en ideeën uit te wisselen, zijn ze zelf in staat hun processen in kaart te brengen en te verbeteren. Met ENGAGE Modeler worden processen gedurende workshops interactief getekend; uitwerken is niet meer nodig. Teams zien dat hun suggesties direct opgenomen worden en zullen met nog meer suggesties komen. De acceptatie van het procesmodel en de voorgestelde verbetering is optimaal als het model door het team zelf is ontworpen.

Met ENGAGE Modeler bespreekt u processen tot in de kern, brengt u creatief denken boven tafel en misschien nog belangrijker, overtuigt u iedere medewerker van het nut van de procesvastlegging.



### De verborgen fabriek

Alleen de medewerkers kennen de juiste detail van uw processen. Waar zitten de relevante uitzonderingen? Pas nadat de verborgen fabriek boven tafel en besproken is kunt u beginnen met

### Waarom ENGAGE Modeler?

Met ENGAGE Modeler op een slimme manier processen onderzoeken en vastleggen. ENGAGE Modeler,

- voor digitale Brown Paper sessies;
- vergelijkt vanuit een enkel scherm meerdere processen;
- laat snel en direct verschillende beelden van het proces zien waaronder waardestroom, zwembanen, tijdlijnen;
- de processtructuur wordt automatisch vastgelegd met simpele iconen en begrijpelijke symbolen; en
- processen worden snel en eenvoudig getekend met eigen uniek drag & drop systeem;

### Krachtige LEAN functies

ENGAGE Modeler heeft krachtige functies om processen te onderzoeken. Zo kunnen processen op basis van KPI's en zelf aan te maken kwalitatieve en kwantitatieve variabelen worden doorberekend.

- Bottlenecks zichtbaar maken.
- Aangeven welke procesonderdelen wel of juist niet waardedoelmatig zijn.
- Kritieke pad analyse
- Kostenstudies
- Direct feedback over de impact van een suggestie

Alle analyses worden grafisch in één enkel scherm zichtbaar gemaakt. Ook als u de resultaten van meerdere processen wilt vergelijken.

### Geen IT-infrastructuur nodig

ENGAGE Modeler is een SaaS dienst. U betaalt slechts voor het gebruik ervan. ENGAGE verzorgt het applicatiebeheer, het onderhoud, de installatie van nieuwe versies, de back-up en beveiliging tegen ongeautoriseerde toegang. U hoeft enkel in te loggen via Internet. Makkelijker kan het niet.

### Complete BPM omgeving.

Met ENGAGE Modeler, Viewer en Tables heeft u een complete omgeving om processen te tekenen, te beheren en te communiceren in het bedrijf.

### Engage Modeler voor elke organisatie

ENGAGE Modeler is voor klein en groot en heeft zichzelf al binnen enkele maanden bewezen. Concrete voorbeelden uit verschillende branches zijn:

**Banken en verzekeraars;** doorlooptijd verkorten bij hypotheek aanvragen;

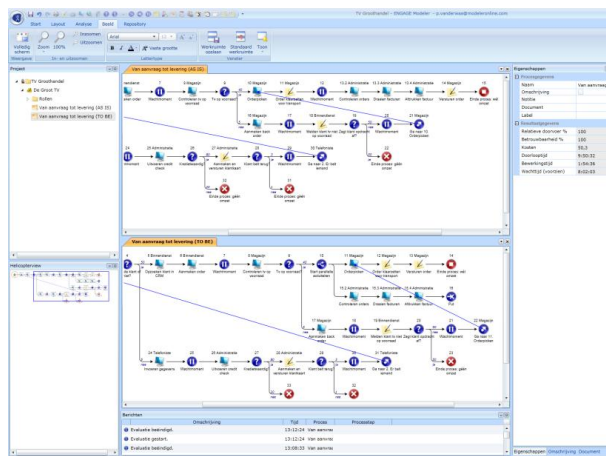
**Telecom & Utilities;** verbeteren van efficiency van service-desks;

**Zorg;** hogere efficiency door snellere intake processen van patiënten;

**Overheid;** het sneller en transparanter verwerken van melding aanvragen;

**Zakelijk dienstverlening;** verhogen van klantwaarde door gezamenlijk en structureel de klantprocessen te verbeteren en vereenvoudigen.

Om succesvol van start te gaan heeft ENGAGE een aantrekkelijk pakket samengesteld. Vraag ernaar.



Processen vergelijken in één scherm

### ENGAGE

Zandsteen 29a  
2132 MZ, Hoofddorp  
[office@engage.nl](mailto:office@engage.nl)  
[www.engage.nl](http://www.engage.nl)  
020-530 7280